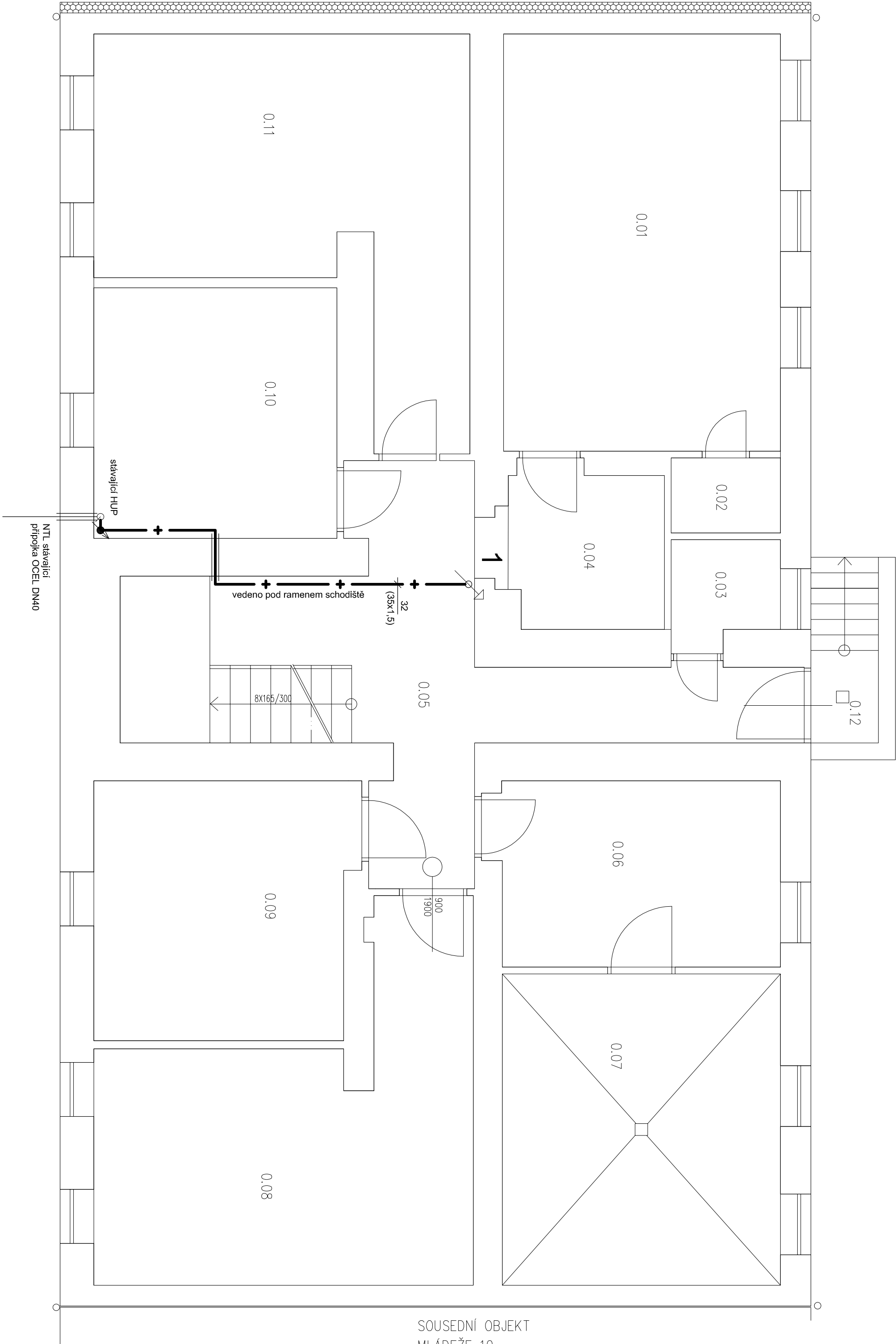


# SUTERÉN NOVÝ STAV



LEGENDA MÍSTNOSTÍ		
Č.	ÚČEL MÍSTNOSTI	PLOCHA
0.01	SUŠARNA	25,33
0.02	KOMORA	1,80
0.03	SKLEP	2,43
0.04	PŘEDSÍŇ SUŠARNY	5,66
0.05	CHODBA, SCHODIŠTĚ	24,73
0.06	SKLEP	14,60
0.07	SKLEP	18,99
0.08	SKLEP	22,73
0.09	SKLEP	14,60
0.10	SKLEP + HUP	13,53
0.11	SKLEP	23,44
0.12	VENK, SCHODIŠTĚ	2,75

SOUSEDNÍ OBJEKT  
MLÁDEŽE 10

Kotování vnitřní části OPZ  
DN - ocelové potrubí  
(DN) - měděné potrubí  
Potrubí ocelové bude uchyceno objímkami (přfp, konzolami)  
do zdi nebo stropu, max. vzdálenost uchycení:  
podtubí DN40 - DN50 3,0m  
DN32 2,7m  
DN25 2,3m  
DN20 - DN15 2,0m

vzestup potrubí pokles potrubí  
Potrubí procházející stavební konstrukcí chráněno oc. chráničkou.

V případě použití potrubí měděného die TD 700 01 vzdálenosti zkrátit na polovinu

INVESTOR: <b>Statutární město Ostrava - Městský obvod Ostrava Jih</b> <b>700 30 Ostrava, Hrabůvka, Horní 791/3</b>		PROJEKČNÍ KANCELÁŘ <b>Ing. Petr Kyceit</b> Martin Kyceit Vrchlického 815/IV, tel. 606 225 026 Chlumec nad Cidlinou	
STAVBA: <b>Stavební úpravy bytového domu o 4 b.j.</b> <b>Ostrava, Hrabůvka, Mládeže 507/12</b>		ZODPOVĚDNÝ PROJEKTANT: <b>Ing. Petr Kyceit</b>	
<b>D.1.4. Plynofikace OPZ</b>		VYPRACOVAL: <b>Ing. Petr Kyceit</b>	STUPEŇ: <b>DPS</b>
<b>Půdorys 1.PP</b>		DATUM: <b>7/2019</b>	MĚŘÍTKO: <b>1:50</b>
		VÝKRES Č.: <b>2</b>	